

La présente enquête publique a pour objet de recueillir l’avis de la population sur les propositions suivantes concernant l’évolution des mesures de gestion du Rāhui No Tumaraa mises en place par arrêté n° 795 CM du 31 mai 2024 modifié.

Ce document reprend l’ensemble des mesures de gestion du Rāhui No Tumaraa mises en place en 2024, ainsi que les nouvelles règles et les règles modifiées proposées par le comité de gestion, après consultation de la population.

Les mesures qui sont modifiées et/ou nouvelles par rapport à l’arrêté n° 795 CM du 31 mai 2024 modifié, sont signalées par la mention nouvelle mesure ou mesure modifiée et sont en bleu.

1 : Règles pour les pa’apa’a ou crabes verts

- 1 - 1 : la taille minimale de capture des pa’apa’a (crabes verts) est de 14 cm (au lieu de 12 cm dans la réglementation de la Polynésie française)
- 1 - 2 (modifiée) : la pêche des pa’apa’a (crabes verts) est autorisée selon le calendrier suivant :

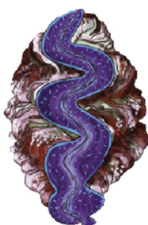


	Jan	Fév.	Mars	Avril	Mai	Juin	Juil.	Aout	Sept	Oct.	Nov	Déc
Tevaitoa, Tehurui et Fetuna	Red	Green	Red	Red	Red	Green	Red	Red	Red	Green	Red	Red
Vaiaau option 1	Red	Green	Green	Green	Red	Red	Red	Green	Green	Green	Red	Red
Vaiaau option 2	Red	Green	Red	Red	Red	Green	Red	Red	Red	Green	Red	Red

■ Pêche fermée
■ Pêche ouverte

- 1 - 3 pour Tevaitoa, Tehurui et Vaiaau : le nombre de fa’a (nasse) et/ou tata (petit carrelet) pouvant être posés en même temps est limité à 5 par ménage
- 1 - 4 pour Fetuna : l’utilisation de tata est interdite, et le nombre de fa’a (nasse) pouvant être posées en même temps est limité à 5 par ménages

2 : Règles pour les pāhua ou bénitiers



- 2 - 1 (modifiée) : la pêche des pāhua (bénitiers) est autorisée selon le calendrier suivant :

	Jan	Fév.	Mars	Avril	Mai	Juin	Juil.	Aout	Sept	Oct.	Nov	Déc
Toute la commune	Green	Red	Red	Red	Green	Green	Green	Red	Red	Red	Green	Green

■ Pêche fermée
■ Pêche ouverte

- 2 - 2 : la pêche des pāhua (bénitiers) est limitée à un quota de 1 pot de 2 litres par ménage et par sortie de pêche

3 : Règles pour les fe'e ou pieuvres



- 3 - 1 (modifiée) : La pêche des fe'e (pieuvres) est interdite jusqu'au 31 mars 2028 (la fermeture de la pêche est prolongée)
- 3 - 2 : à partir du 1^{er} avril 2028, la pêche des fe'e (pieuvres) est autorisée suivant le calendrier suivant :

	Jan	Fév.	Mars	Avril	Mai	Juin	Juil.	Aout	Sept	Oct.	Nov	Déc
Toute la commune	Red	Green	Green	Green	Red	Red	Red	Green	Green	Green	Red	Red

■ Pêche fermée
■ Pêche ouverte

- 3 - 3 : la pêche des fe'e (pieuvres) est limitée à un quota de 3 fe'e par sortie de pêche et par ménage

4 : Règles pour les mā'oa taratoni (burgaux) et les mā'oa (turbans)



- 4 - 1 (nouvelle) : la pêche des mā'oa taratoni (burgaux) est limitée à 1 pot de 2 litres de chair par sortie de pêche et par ménage ou 10 individus entiers (avec coquille) par sortie de pêche et par ménage. Ils ne peuvent pas être pêchés à tua en nageant en surface ou en plongée. Il faut respecter la taille de capture qui est comprise entre 16 et 18 cm.
- 4 - 2 (nouvelle) : la pêche des mā'oa (turbans) est interdite jusqu'au 31 mars 2028 (la fermeture de la pêche est prolongée)
- 4 - 3 (nouvelle) : à partir du 1^{er} avril 2028, la pêche des mā'oa (turbans) est autorisée suivant le calendrier suivant :

	Jan	Fév.	Mars	Avril	Mai	Juin	Juil.	Aout	Sept	Oct.	Nov	Déc
Toute la commune	Green	Red	Red	Red	Green	Green	Green	Red	Red	Red	Green	Green

■ Pêche fermée
■ Pêche ouverte

5 : Règles pour les oursins ou vana



- 5 - 1 (modifiée) option 1 pour toutes les communes associées : La pêche des vana (oursins) est interdite jusqu'au 31 mars 2028 (la fermeture de la pêche est prolongée)
- 5 - 2 option 1 (modifiée) pour toutes les communes associées : à compter du 1^{er} avril 2028, la pêche des vana (oursins) est interdite de 18H00 à 6H00
- 5 - 1 option 2 pour Fetuna uniquement: la pêche des vana est ouverte à partir du 1^{er} octobre 2026
- 5 - 2 option 2 (modifiée) pour Fetuna uniquement : si la règle 5-1 option 2 est retenue alors la pêche des vana est interdite à compter du 1^{er} octobre 2026 de 18H00 à 6H00

6 : Règles pour les varo ou squilles



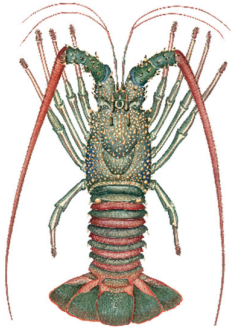
- Mesure 6 - 1 : la pêche des varo (squilla) est autorisée suivant le calendrier suivant :

	Jan	Fév.	Mars	Avril	Mai	Juin	Juil.	Aout	Sept	Oct.	Nov	Déc
Toute la commune	Vert	Vert	Vert	Vert	Rouge	Rouge	Rouge	Vert	Vert	Vert	Rouge	Rouge

■ Pêche fermée
■ Pêche ouverte

- Mesure 6 - 2 (nouvelle) : la pêche des varo (squilla) en nageant en surface ou en plongée est interdite

7 : Règles pour les 'ōura miti ou langoustes



- 7 - 1 : La pêche des 'ōura miti (langoustes) est autorisée à partir du 1^{er} octobre 2026 selon le calendrier suivant :

	Jan	Fév.	Mars	Avril	Mai	Juin	Juil.	Aout	Sept	Oct.	Nov	Déc
Toute la commune	Vert	Rouge	Rouge	Rouge	Vert	Vert	Vert	Rouge	Rouge	Vert	Vert	Vert

■ Pêche fermée
■ Pêche ouverte

La pêche des 'ōura miti (langoustes) en nageant en surface ou en plongée est interdite à tua. Les 'ōura miti (langoustes) peuvent être pêchées avec le pātia ou selon la technique dite « rama » sur le récif.

8 : Règles pour les ti'ane'e ou cigales de mer



- 8 - 1 : la pêche des ti'ane'e (cigales de mer) est autorisée suivant le calendrier suivant :

	Jan	Fév.	Mars	Avril	Mai	Juin	Juil.	Aout	Sept	Oct.	Nov	Déc
Toute la commune	Rouge	Vert	Vert	Vert	Rouge	Rouge	Rouge	Vert	Vert	Vert	Rouge	Rouge

■ Pêche fermée
■ Pêche ouverte

- 8 - 2 (nouvelle) : la vente des ti'ane'e (cigales de mer) est interdite

9 : Règles sur les engins et les techniques de pêche

- 9 - 1 : la pêche sous-marine (pêche en nageant en surface ou en plongée) est interdite de 18H00 à 6H00
- 9 - 2 : La pêche au moyen d'un filet est interdite de 18H00 à 6H00
- 9 - 3 : la pêche aux ature (chinchard) avec un filet est interdite
- 9 - 4 : la pêche avec un pātia est autorisée suivant le calendrier suivant :

	Jan	Fév.	Mars	Avril	Mai	Juin	Juil.	Aout	Sept	Oct.	Nov	Déc
Toute la commune	Vert	Rouge	Rouge	Rouge	Vert	Vert	Vert	Rouge	Rouge	Vert	Vert	Vert

■ Pêche patia fermée
■ Pêche patia ouverte

- 9 - 5 (modifiée) : la pêche avec un parc à poissons mā'ohi est interdite. Seuls les parcs 'ōperu sont autorisés, à raison d'un seul parc par ménage
- 9 - 6 (nouvelle) : A compter du 1^{er} octobre 2026, les fa'a i'a (nasses à poissons) peuvent-être posées de 6 heures à 18 heures, dans la limite d'une seule nasse par ménage

Règles pour les sous-zones

Il est proposé de ne pas préciser la durée de validité des règles des sous-zones. Elles pourront être modifiées si besoin dans le temps. La population devra faire part des demandes de modification au comité de gestion si elle souhaite faire évoluer les règles.

➤ Tevaitoa



- 10- 1 Faafau a'au : la pêche y est interdite
- 10 - 2 Tahunamoe : la pêche y est interdite à l'exception de celle au moyen d'un 'āua 'ōperu. En l'absence de migration de 'ōperu, les 'āua 'ōperu sont désarmés
- 10 - 3 Torea : la pêche y est interdite
- 10 - 4 Faafau 'ō'o'a : la pêche au filet et la pêche sous-marine au fusil y sont interdites
- 10 - 5 Pufau : la pêche au filet et la pêche sous-marine au fusil y sont interdites
- 10 - 6 Vaoaara : la pêche au filet et la pêche sous-marine au fusil y sont interdites
- 10 - 7 Tainuu : la pêche au filet et la pêche sous-marine au fusil y sont interdites
- 10 - 8 (nouvelle) : il est proposé de rajouter la sous-zone passe de Rautoanui (cf carte ci-contre) et d'y interdire la pêche sous-marine (pêche en nageant en surface ou en plongée)

➤ **Tehurui**



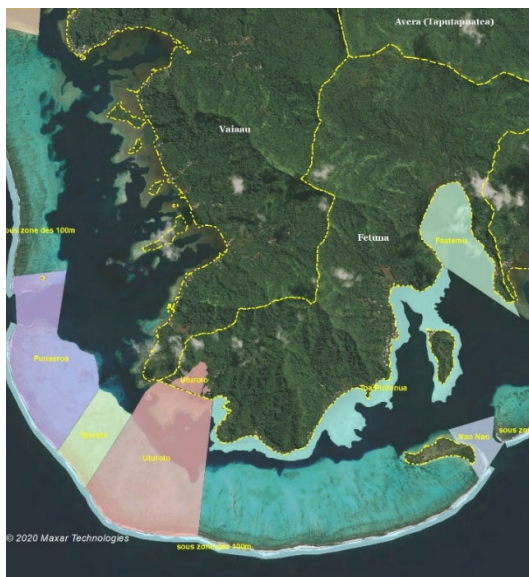
- 11 - 1 Toa : la pêche y est interdite
- 11 - 2 Tianoa : la pêche y est interdite

➤ Vaiaau

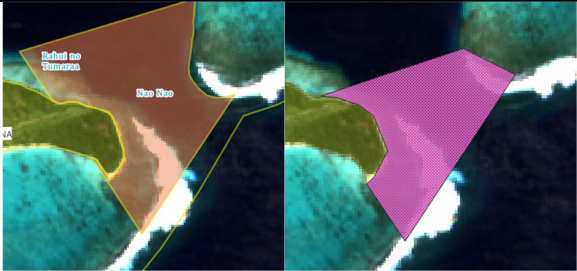
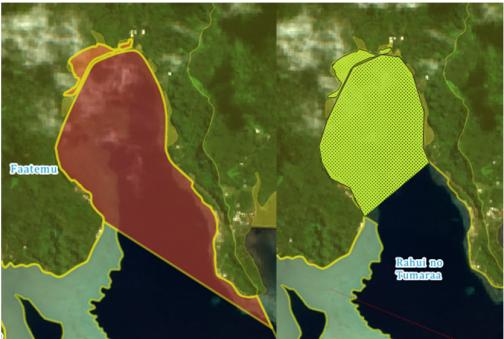


- 12 - 1 Punaeroa : la pêche y est interdite, à l'exception de la pêche à la ligne dans la passe, de la pêche au filet pour la capture des nehu et des 'ōuma et de la pêche au moyen d'un 'āua 'ōperu. En l'absence de migration de 'ōperu, les 'āua 'ōperu sont désarmés
- 12 - 2 Taurere : la pêche y est interdite
- 12 - 3 Toamaro : la pêche y est interdite, à l'exception de la pêche à la ligne dans la passe, de la pêche au filet pour la capture des nehu et des 'ōuma et de la pêche au moyen d'un 'āua 'ōperu. En l'absence de migration de 'ōperu, les 'āua 'ōperu sont désarmés

➤ Fetuna



- 13 - 1 Uturoto (modifiée) : la pêche y est interdite à l'exception de la pêche à la ligne depuis la route et de la pêche à la ligne et des pa'apa'a (crabes verts) avec un fa'a (nasse) dans la partie coté montagne au nord de la route
- 13 - 2 Toa pirifenua : la pêche y est interdite, à l'exception de la pêche à la ligne, de la pêche au filet pour la capture des nehu et des 'ōuma, de la pêche des pa'apa'a et de la pêche des varo

 <p>Délimitation actuelle Nouvelle délimitation</p>	<ul style="list-style-type: none"> - 13 - 3 Nao Nao (modifiée) : il est proposé de modifier les limites de la sous-zone (voir cartes ci-contre). Dans cette sous-zone la pêche est interdite, à l'exception de la pêche à la ligne et de la pêche au moyen d'un 'āua 'ōperu. En l'absence de migration de 'ōperu, les 'āua 'ōperu sont désarmés
 <p>Délimitation actuelle Nouvelle délimitation</p>	<ul style="list-style-type: none"> - 13 - 4 Faatemu (modifiée) : il est proposé de modifier les limites de la sous-zone (voir cartes ci-contre). Dans cette sous-zone la pêche y est interdite, à l'exception de la pêche à la ligne et de la pêche au filet pour la capture des nehu et des 'ōuma.

➤ **Sous-zone tua des 100 m au large :**

- La pêche y est interdite à l'exception de la pêche à la ligne