

ZONE DE PÊCHE RÉGLEMENTÉE DE MOOREA - LAGON DE PAPETOAI

AREA TAUTAI FA'ATUREHIA NO MOOREA - TAIROTO NO PAPETOAI
REGULATED FISHING AREA OF MOOREA - LAGOON OF PAPETOAI

Arrêté n° 1885 CM du 09 Septembre 2022 modifié

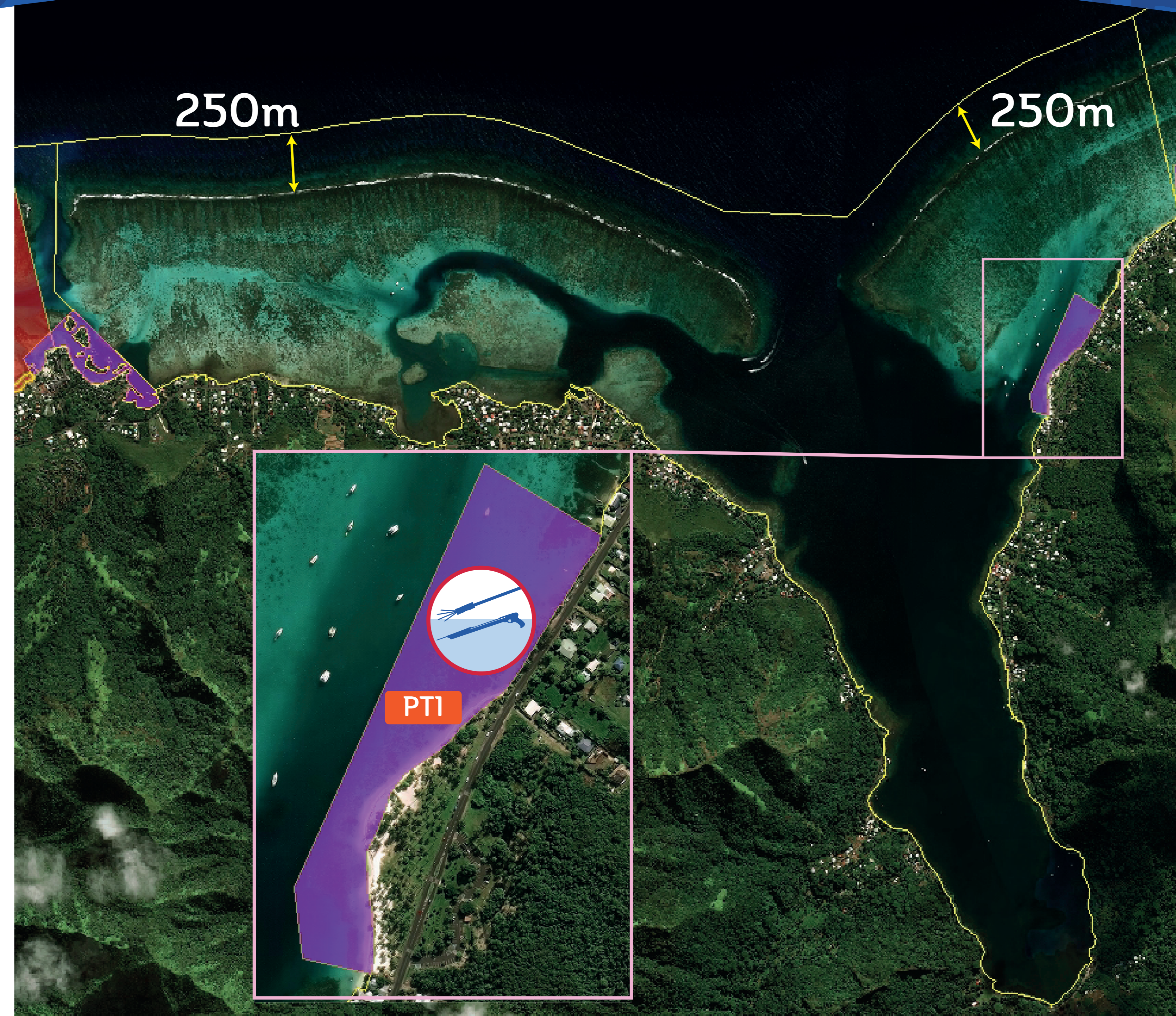
VOUS RENSEIGNER OU SIGNALER UNE INFRACTION

Le comité de gestion de la ZPR de Moorea est chargé d'assurer le suivi des zones et d'informer les usagers de la réglementation en place.

Pour plus d'informations sur la ZPR ou pour signaler une infraction, veuillez contacter la mairie au 40 56 14 16 ou la police municipale au 40 56 35 17.

Na te mau mero o te tōmite ti'a'aura'a e ha'apa'o i teie mau ārea 'e, na rātou e fa'aara i te mau ta'ata e fano nei i ni'a i te roto i te mau fa'aturera'a i fa'aotihia.

No te mau ha'amāramaramara'a hau atu i ni'a i te ārea tautai pāroruhia (ZPR), a niuniu i te fare 'oire i te 40 56 14 16 'e te mutō'i 'oire i te 40 56 35 17.

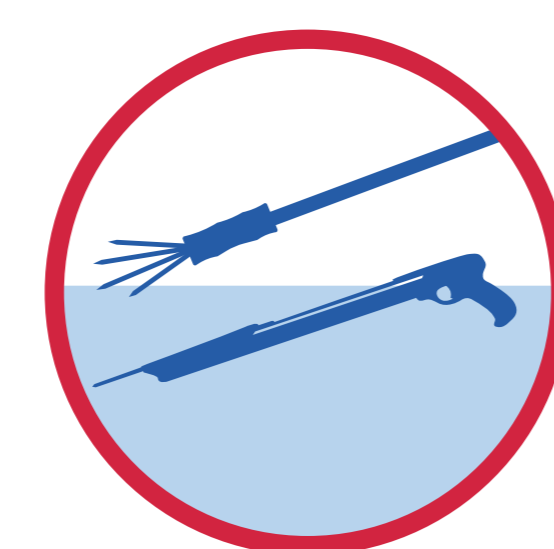


SANCTIONS EN CAS D'INFRACTION

Contravention de 5^{ème} classe (179 000 F CFP) et saisie des produits de la pêche.

Utu'a no te 'āna'ira'a 5 (179 000 F CFP) e te harura'ahia o te i'a rau i noa'a mai.

PLAGE DE TAHIAMANU PT1



La pêche au fusil sous-marin et la pêche au harpon sont interdites.
'Ōpanihia te tautai pupuhi 'e te tautai patia.



GESTION DURABLE DE LA PÊCHE



Pacific Community
Communauté du Pacifique



Financé par l'Union européenne