

# ZONE DE PÊCHE RÉGLEMENTÉE DE MOOREA - LAGON DE HAAPITI

AREA TAUTAI FA'ATUREHIA NO MOOREA - TAIROTO NO HAAPITI  
REGULATED FISHING AREA OF MOOREA - LAGOON OF HAAPITI

Arrêté n° 1885 CM du 09 Septembre 2022 modifié

## VOUS RENSEIGNER OU SIGNALER UNE INFRACTION

Le comité de gestion de la ZPR de Moorea est chargé d'assurer le suivi des zones et d'informer les usagers de la réglementation en place.

Pour plus d'informations sur la ZPR ou pour signaler une infraction, veuillez contacter la mairie au 40 55 04 55 ou la police municipale au 40 56 36 36.

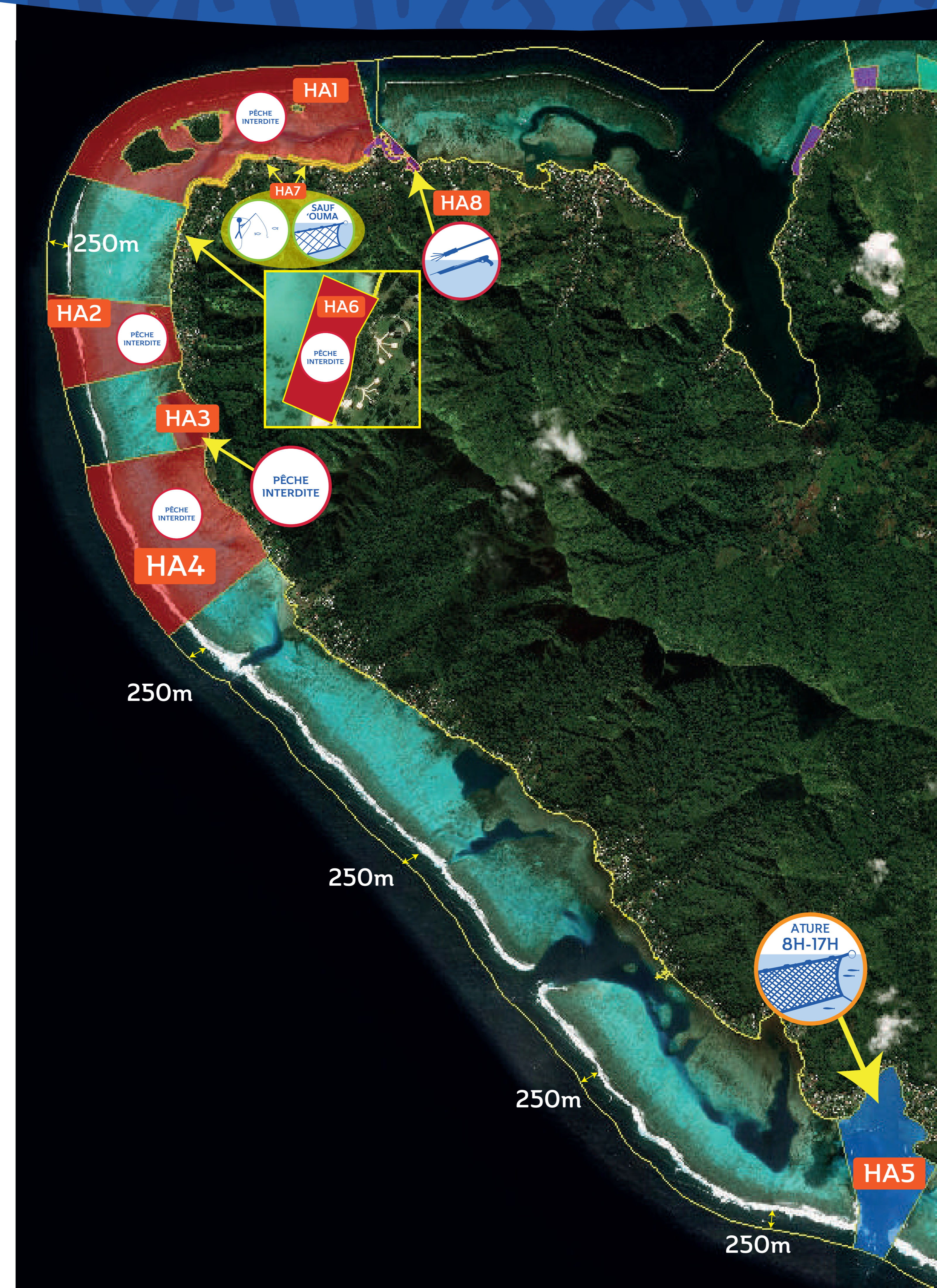
*No te mau há'amāramaramarā'a hau atu i ní'a i te mau area tautai pāroruhia (ZPR), a niuniu i te fare'oire i te 40 55 04 55 e te muto'i'oire i te 40 56 36 36.*

*Na te mau mero o te tōmite tí'aurā'a e há'apā'o i teie mau ārea 'e, nā rātou e fá'aara i te mau tá'ata e fano nei i ní'a i te roto i te mau fá'aturerā'a i fá'aotihia.*

## SANCTIONS EN CAS D'INFRACTION

Contravention de 5<sup>ème</sup> classe (179 000 F CFP) et saisie des produits de la pêche.

*Utū'a no te ānā'irā'a 5 (179 000 F CFP) e te harurā'ahia o e te í'a rau i noā'a mai.*



AMP DE TIAHURA HA1

AMP DE TETAUO HA2

AMP DE PAEAU HA3

AMP DE TAOTAHA HA4

PLAGE PUBLIQUE DE HAURU HA6

PÊCHE INTERDITE

Toute pêche est interdite.  
*'Ōpanihia te tautai ato'a.*

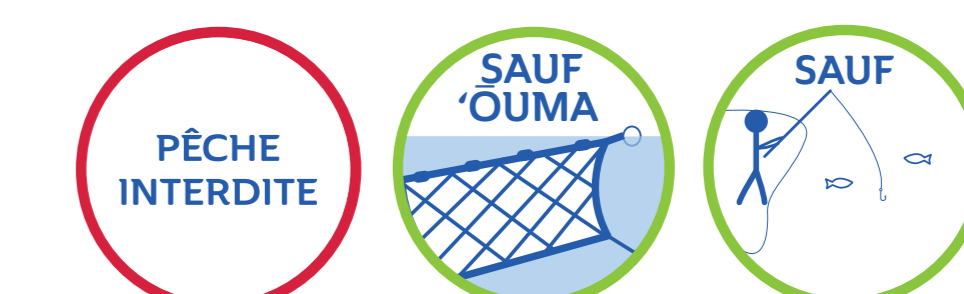
BAIE DE ATIHA HA5



La pêche du ature à l'aide d'un filet est autorisée de 8H00 à 17H00.

*E fá'atí'a-noa-hia te tautai 'ūpé'a na te ature mai te hora 8 e tae atu te hora 17.*

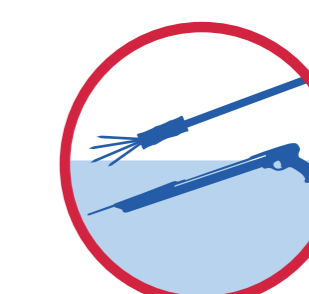
LITTORAL DE TIAHURA HA7



Toute pêche est interdite à l'exception de la pêche à la ligne et de la pêche au 'ōuma à l'aide d'un filet. Les pêcheurs ne doivent pas se positionner au-delà de la limite de profondeur à laquelle ils ont pied.

*'Ōpanihia te tautai ato'a maori rā te tautai hī 'e te tautai 'ōuma na te 'ūpé'a. Eiaha te mau tá'ata tautai e haere atu i muri mai te otí'a hōhonu i reira aita ratou e tá'ahi fá'ahou.*

HÔTEL INTERCONTINENTAL HA8



La pêche au fusil sous-marin et la pêche au harpon sont interdites.

*'Ōpanihia te tautai pupuhi na raro i te moana 'e te tautai patia.*

