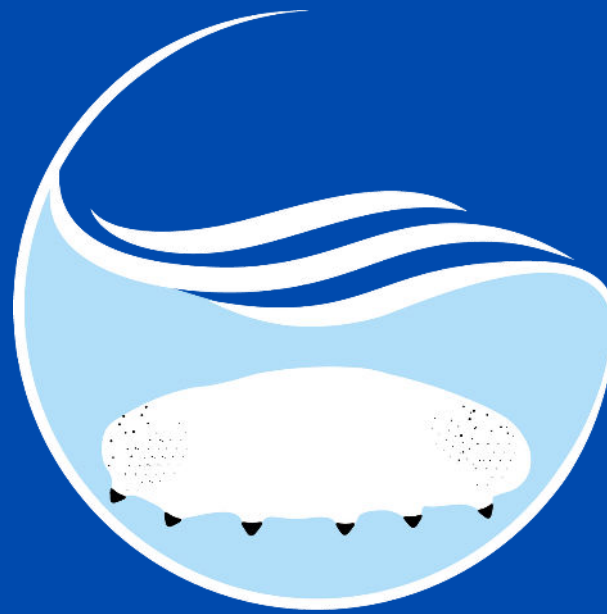


Notre objectif prioritaire est de proposer une gamme de produits biosourcés de qualité.

Ainsi, nous pratiquons l'extraction de composés chimiques présents dans nos holothuries issues d'aquaculture, pour les valoriser en **produits nutraceutiques, cosmétiques et thérapeutiques.**



TAHITI MARINE PRODUCTS

Contacts



tahitimarineproducts@mail.pf



Tahiti Marine Products



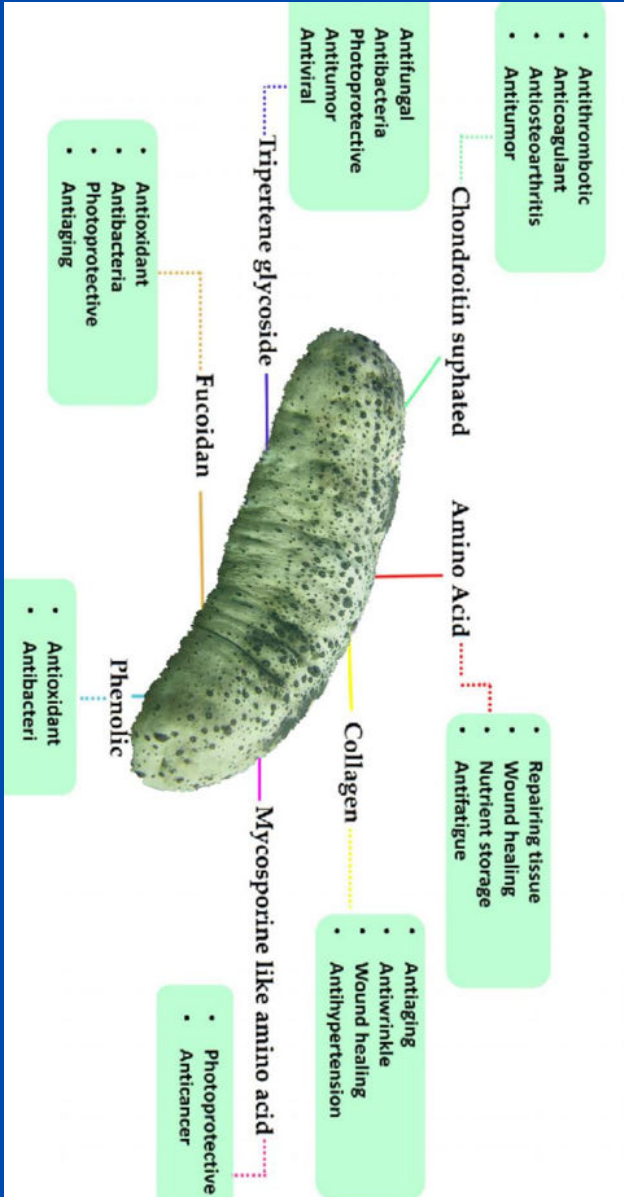
S.C.A Tahiti Marine Products

Nos partenaires



TAHITI MARINE PRODUCTS

L'holothuriculture dans un milieu idyllique source d'une biotechnologie bleue *made in Tahiti*



Les molécules d'intérêts présentes dans l'holothurie

Les espèces ciblées

Il existe 2 espèces d'holothuries à mamelles :
l'holothurie blanche à mamelles (*Holothuria fuscogilva*)
et l'holothurie noire à mamelles (*Holothuria whitmaei*)
qui sont protégées et inscrites à l'Annexe II de la CITES.



L'holothurie blanche à mamelles, préfère les lagons profonds et les passes. Elle se trouve entre 10 et 50 m de profondeur et elle favorise les fonds sableux avec des débris coralliens. Sa face dorsale, parsemée de taches, varie entre le blanc crémeux et le brun foncé. Sa face ventrale est d'un brun clair. Elle mesure en moyenne 41 cm et peut atteindre 55 cm.



L'holothurie noire à mamelles, préfère les platiers et les fronts récifaux. Elle est posée sur le sable ou sur la dalle corallienne entre 1 et 20 m de profondeur. Sa face dorsale est toujours noire et sa face ventrale est d'un gris sombre. Elle mesure en moyenne 34 cm et peut atteindre 54 cm.

L'activité aquacole

Créée en août 2020, la S.C.A Tahiti Marine Products produit des holothuries à mamelles dans une démarche responsable et réfléchie, sans utilisation d'antibiotiques. Notre activité aquacole innovante, participe à la fois à une meilleure connaissance de l'animal et également à la préservation des stocks naturels de ces espèces.

Le cycle de production

Le cycle de production de cette espèce se déroule en quatre phases distinctes.



L'écloserie

- 1 à 2 mois



La nurserie

- 4 à 6 mois



Le pré-grossissement

- 4 à 6 mois



Le grossissement

- 6 à 12 mois

La valorisation des holothuries

Cet échinoderme joue un rôle important dans l'équilibre et la bonne santé de nos lagons, il est également mondialement reconnu pour ces vertus médicinales.

La communauté asiatique apprécie énormément les holothuries séchées (bêche-de-mer) de ces deux espèces pour leurs hautes qualités nutritives.

Holothuria fuscogilva



Frais



Sec

@PacificCommunity/ SPC

Holothuria whitmaei



Frais



Sec

@PacificCommunity/ SPC

Cette technique traditionnelle de valorisation des holothuries est une option secondaire pour Tahiti Marine Products