

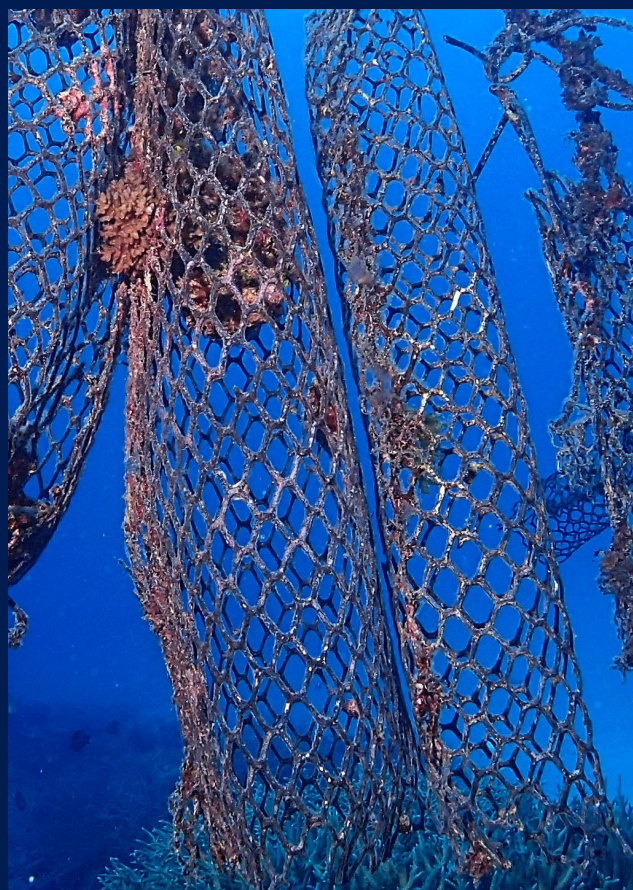
La DRM, en collaboration avec le comité de gestion de la perliculture de l'île et la commune, organise une opération de rapatriement des déchets perlicoles.



COLLECTE DE DÉCHETS PERLICOLES

Kaukura
Apataki - Arutua
Ahe - Manihi
Takaroa - Takapoto
Aratika- Takume
Mangareva
Fakarava - Taha'a
Raiatea

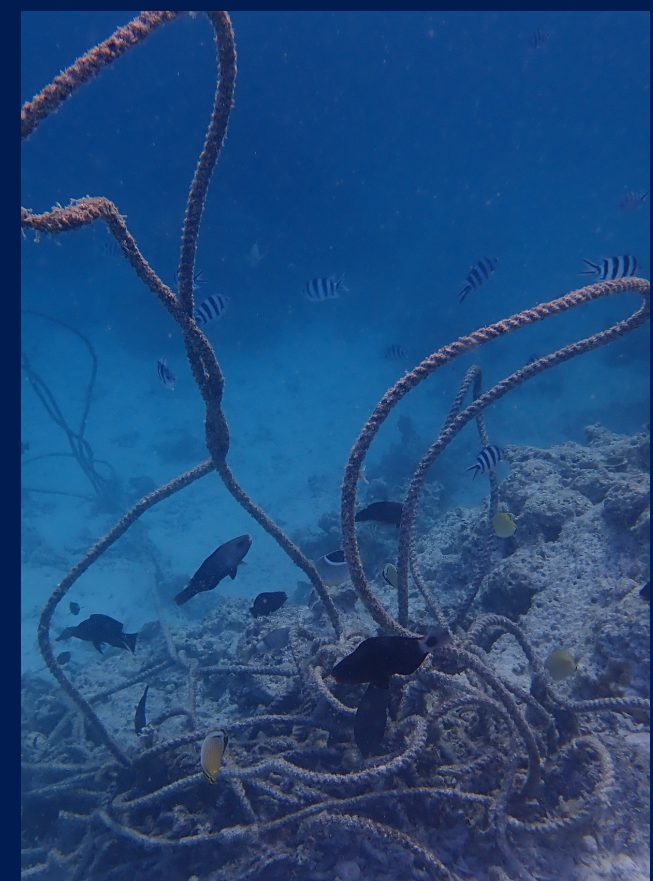
Les professionnels et la population sont invités à remettre les déchets suivants :



• Grillages



• Collecteurs



• Cordages

- Ombrières et nylon
- Kangaroos



Les déchets doivent être secs, sans pipi ni nacres

Pour plus d'informations, contactez la
mairie ou le comité de gestion de la
perliculture de votre île



DIRECTION DES RESSOURCES MARINES

PU FA'AHOTU MOANA

Tél. (689) 40 50 25 50 - Fax (689) 40 43 49 79 - B.P. 20 - 98713 Papeete - Tahiti - Polynésie française
drm@drm.gov.pf - www.ressources-marines.gov.pf - @ressourcesmarines

